



FOTO 5

- inserire quindi le restanti arcate nei profili intermedi (foto 6,7,8,9);



FOTO 6

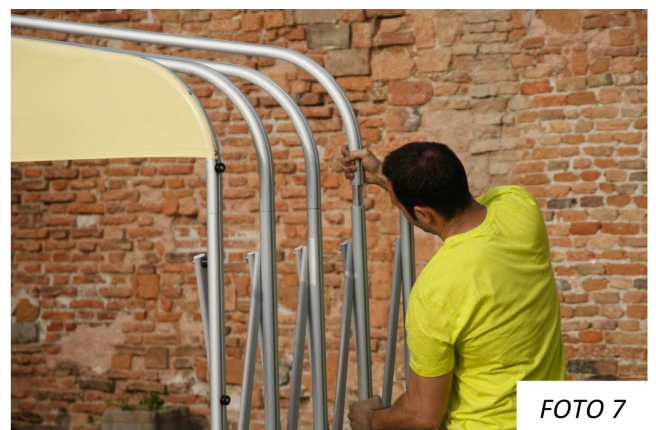


FOTO 7



FOTO 10



FOTO 11



FOTO 12

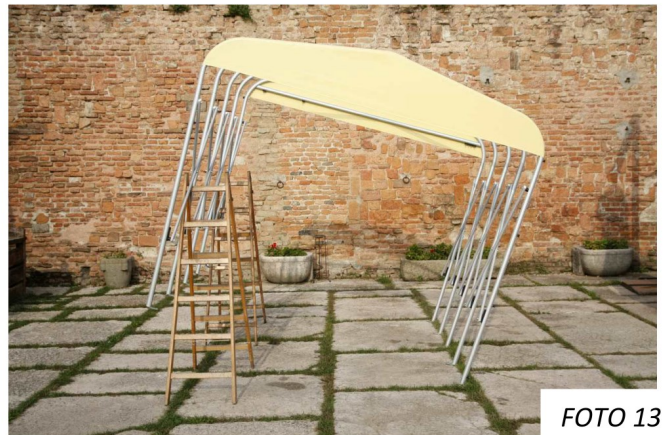


FOTO 13



FOTO 14



FOTO 15



TENSOMARKET



FOTO 16



FOTO 17

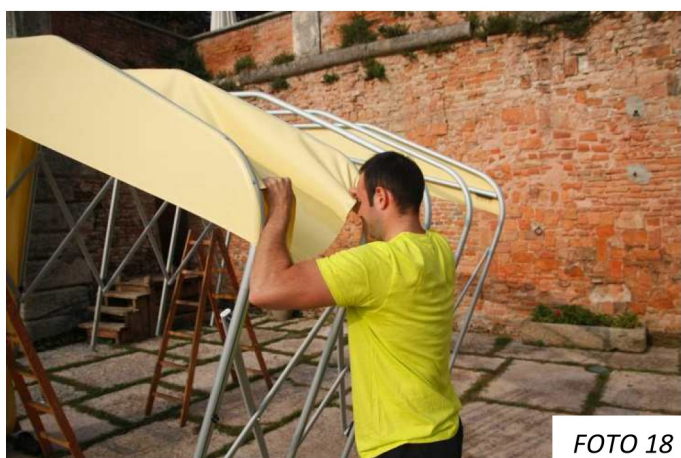


FOTO 18



FOTO 19

- ripetere la stessa procedura per tutti i teli (foto 20);

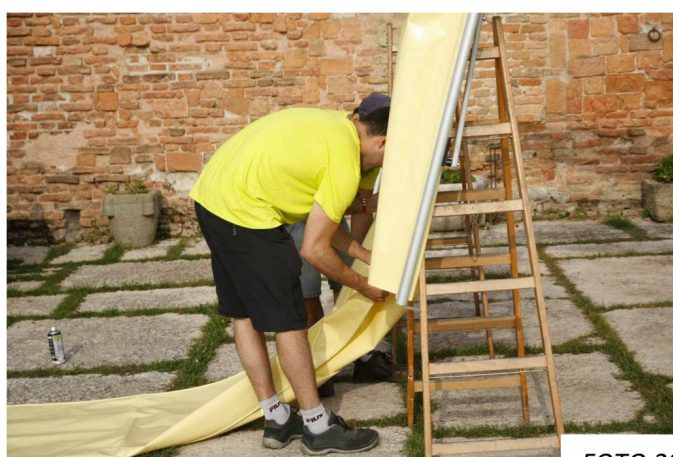


FOTO 20

- a questo punto, fissare tutti i teli mediante le apposite viti in dotazione (foto 21 e 22), in entrambi i lati;



TENSOMARKET



FOTO 21



FOTO 22

- procedere al montaggio delle porte scorrevoli (foto 23, 24, 25);



FOTO 23



FOTO 24

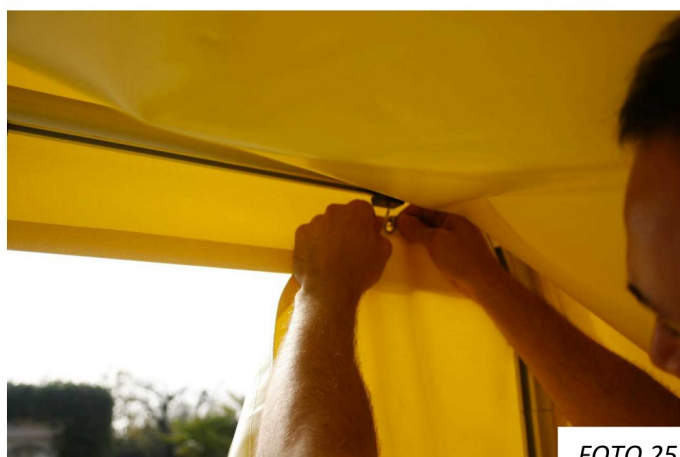


FOTO 25

- a questo punto, il box dovrà essere disteso spingendo le crociere dal basso verso l'alto (foto 26 e 27);



TENSOMARKET



FOTO 26



FOTO 27

- procedere quindi al tensionamento delle crociere mediante gli appositi tiranti a cinghia in dotazione **NB.** Se il box è fisso, verranno forniti 2 tiranti a cinghia che dovranno essere applicati alle croci come mostrato nelle foto 28, 29, 30.

Se il box è mobile, i tiranti a cinghia sono già installati sulle croci e il loro numero dipende dalla lunghezza del box.

Tensionare prima il modulo centrale (lato destro e lato sinistro), e procedere poi con gli altri (lato destro e lato sinistro).

Dopo aver tensionato ogni singolo modulo in entrambi i lati, bloccare i pattini posti sotto le crociere mediante le apposite viti in dotazione (foto 31 e 32);



FOTO 28



FOTO 29

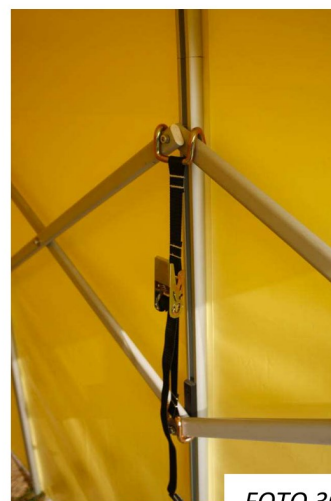


FOTO 30



FOTO 31

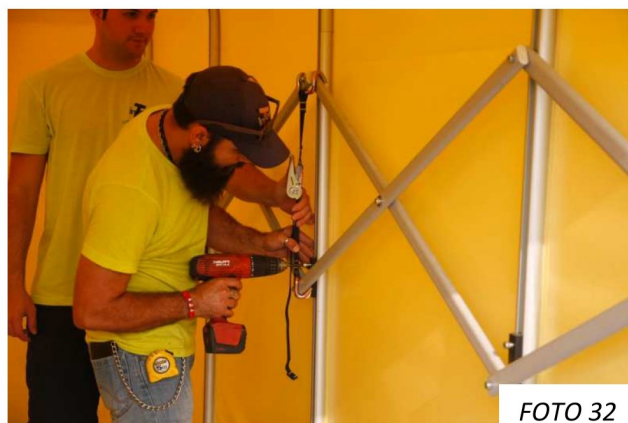


FOTO 32



TENSOMARKET

- installare quindi il fermacorda nel parte esterna del primo profilo, come mostrato nella foto 33;



FOTO 33

Infine, il box potrà essere vincolato alla base di appoggio mediante le apposite staffe in dotazione.

MOD. BASE: il box andrà fissato a terra in corrispondenza di tutti i profili.

MOD. MOBILE: il box andrà fissato a terra in corrispondenza dell'ultimo profilo mediante le apposite staffe.



TENSOMARKET